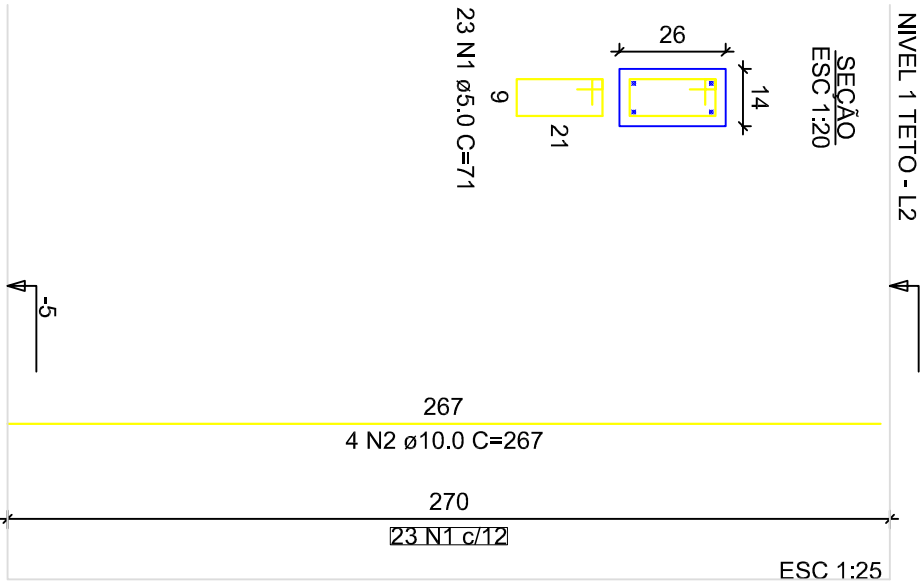


Armação positiva das lajes do pavimento Nível 1 Teto
escala 1:50

Planta de vigas pré-moldadas
escala 1:50

P1=P2=P3=P4=P5=P6=P7=
=P8=P9=P10=P11=P12=
=P13



ACO	N	DIAI (mm)	QUANT	C.UNIT (cm)	C.TOTAL (cm)
CA60	1	5,0	308	65	20020
CA60	2	5,0	59	65	4425
CA60	3	5,0	14	65	910
CA60	4	6,3	4	344	1376
CA60	5	6,3	1	198	198
CA60	6	6,3	1	378	378
CA60	7	6,3	2	590	1180
CA60	8	8,0	4	590	2360
CA60	9	8,0	1	222	222
CA60	10	8,0	2	323	646
CA60	11	8,0	2	272	544
CA60	12	8,0	2	305	610
CA60	13	8,0	2	318	636
CA60	14	8,0	2	318	636
CA60	15	8,0	2	318	636
CA60	16	8,0	2	318	636
CA60	17	8,0	2	318	636
CA60	18	8,0	2	318	636
CA60	19	8,0	2	318	636
CA60	20	8,0	2	318	636

RESUMO DO AÇO

ACO	DIAI (mm)	C.TOTAL (m)	PESO + 0% (kg)
CA60	6,3	61,2	18,5
CA60	5,0	244,5	65,1
PESO TOTAL			37,7
CA60	8,0		
CA60	37,7		

Volume de concreto (C-20) = 1,78 m³
Área de forma = 32,67 m²

RELAÇÃO DO AÇO - PILARES NÍVEL 1 TETO

ACO	N	DIAI (mm)	QUANT	C.UNIT (cm)	C.TOTAL (cm)
CA60	1	5,0	299	71	21229
CA60	2	10,0	52	287	13864

RESUMO DO AÇO

ACO	DIAI (mm)	C.TOTAL (m)	PESO + 0% (kg)
CA60	10,0	138,6	85,6
CA60	5,0	212,3	32,7
PESO TOTAL			
CA60	85,6		
CA60	32,7		

Volume de concreto (C-20) = 1,28 m³
Área de forma = 28,08 m²

ATENÇÃO:
Prever armaduras de esperas e respectivos pilares de amarração das paredes laterais junto ao telhado (oitão), conforme método construtivo empregado.
Prever eventual estruturas autônomas de pilares e vigas para o telhado, conforme método construtivo empregado.

PROPRIETÁRIO:		ESTADO DO CEARÁ	
PREFEITURA MUNICIPAL DE MILAGRES			
OBJETO: CONTRATAÇÃO DE SERVIÇOS PARA EXECUÇÃO DAS OBRAS DE CONSTRUÇÃO DE 50 UNIDADES HABITACIONAIS E A CONSTRUÇÃO DE INFRAESTRUTURA COMPLEMENTAR			
RESPONSÁVEIS:		PRANCHAS:	
Morais Engenharia Ltda.		EST - 1 / 3	
ENGENHEIRO OBRAS:		DATA:	
DIVERSOS LOCADOUROS PÚBLICOS		INDICADA	
CONTEÚDO:		ÁREA CONST.:	
- PLANTA DAS ARMADURAS - NÍVEL 01 TETO			
DESENHO:		DATA:	
Laetordaire R. Moraes		JUNHO 2025	
		INDICADA	